

Pilis-tető

2013. szeptember 26. 18:08

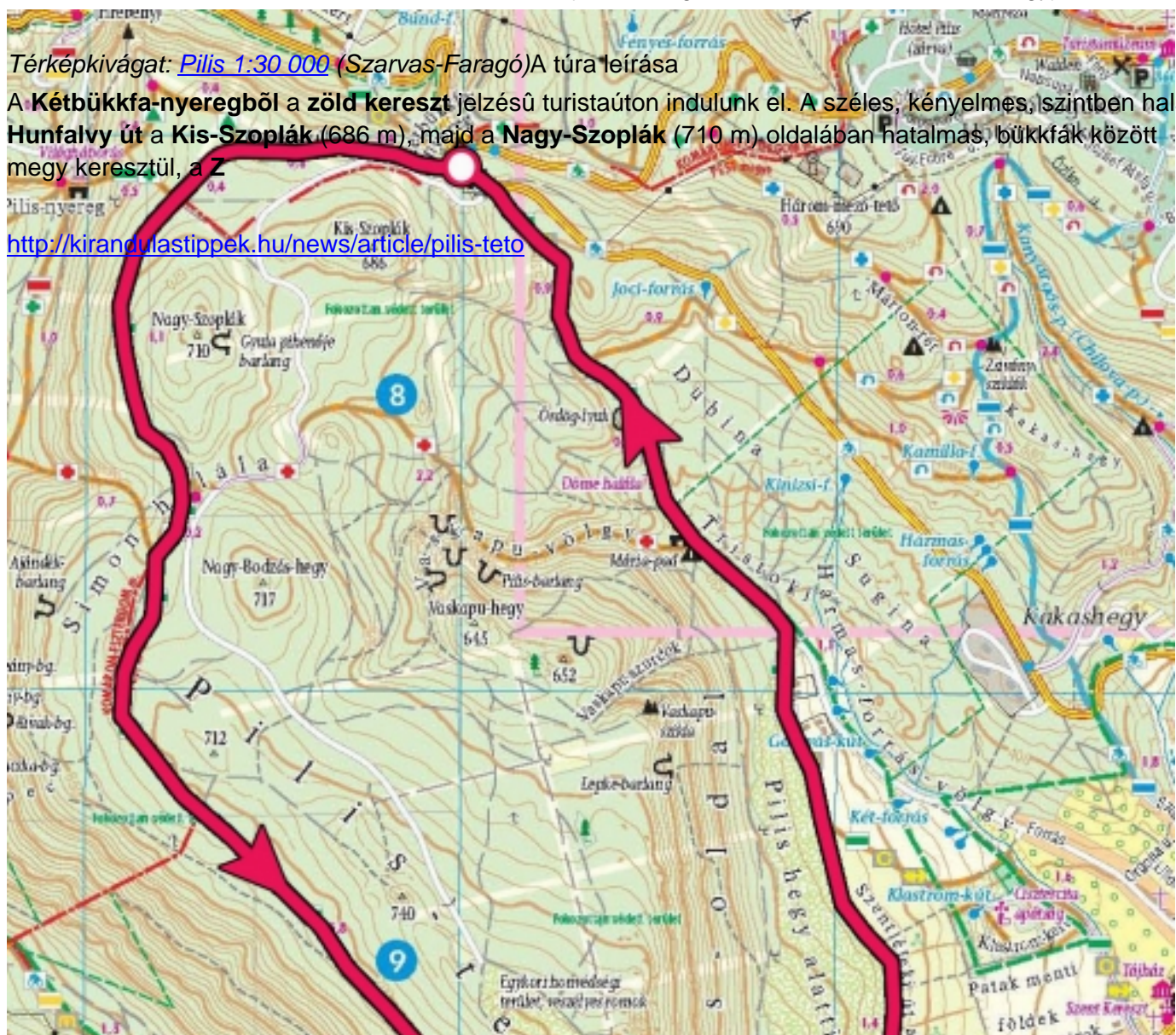
Gyönyörű mészkősziklák, felejthetetlen kilátás

Csodálatos kilátást nyújtó, közepes hosszúságú, látványos kirándulás a Pilis-hegység legmagasabb pontjára, a 756 m magas, kilátótoronnyal koronázott Pilis-tetőre. A Pilis-tető kopár platóiról, vakítóan fehér mészkősziklájairól feledhetetlen kilátásban lesz részünk e könnyű körtúra során. Útközben a múlt érdekes emlékeivel is találkozhatunk, láthatunk egy hajdani titkos rakétabázist, és egy középkori apátság romjai mellett is elhaladunk. 2014 óta az építészilag is izgalmas Boldog Özséb-kilátóból élvezhetjük a parádés körpanorámát. A túra hossza: 14,4 km A túra időtartama: 4 óra, kényelmes tempóban **Szintkülönbség:** 420 m fel, ugyanannyi le

Töltsd le az útvonalat GPX-fájlként a GPS eszközödből!

Kiindulópont: Kétbükkfa-nyereg, a Pilisszentkereszt és Dobogókő közti műút melletti parkoló és pihenőhely, ahol az Esztergom felé és a Dobogókő felé vezető út találkozik. Autóbusz megállóhely a sűrűn közlekedő Pomáz-Dobogókő viszonylaton. **A túra jellege:** Közepes hosszúságú túra, kevés emelkedővel, kitűnően jelzett, jól követhető turistautakon. Vízvételi lehetőség: Trézsi-kút és Klastrom-kút.

A kirándulás terepe nem kimondottan nehéz, de azért egy megfelelő lábbeli, mondjuk egy csúszásmentes talpú, strapabíró [túracipő](#), a hozzá való profeszionális, párnázott, a vízhólyagok képződését gátló [túrazoknival](#) tökéletes választás. Természetesen a jó minőségű, [kis méretű hátzacsakot](#) se hagyjuk otthon.



Térképkivágat: [Pilis 1:30 000](#) (Szarvas-Faragó) A túra leírása

A **Kétbükkfa-nyeregből** a **zöld kereszt** jelzésű turistaúton indulunk el. A széles, kényelmes, szintben haladó **Hunfalvy út** a **Kis-Szoplák** (686 m), majd a **Nagy-Szoplák** (710 m) oldalában hatalmas, bükkfák között megy keresztül, a **Z**

<http://kirandulastippek.hu/news/article/pilis-teto>